

2020-06-02

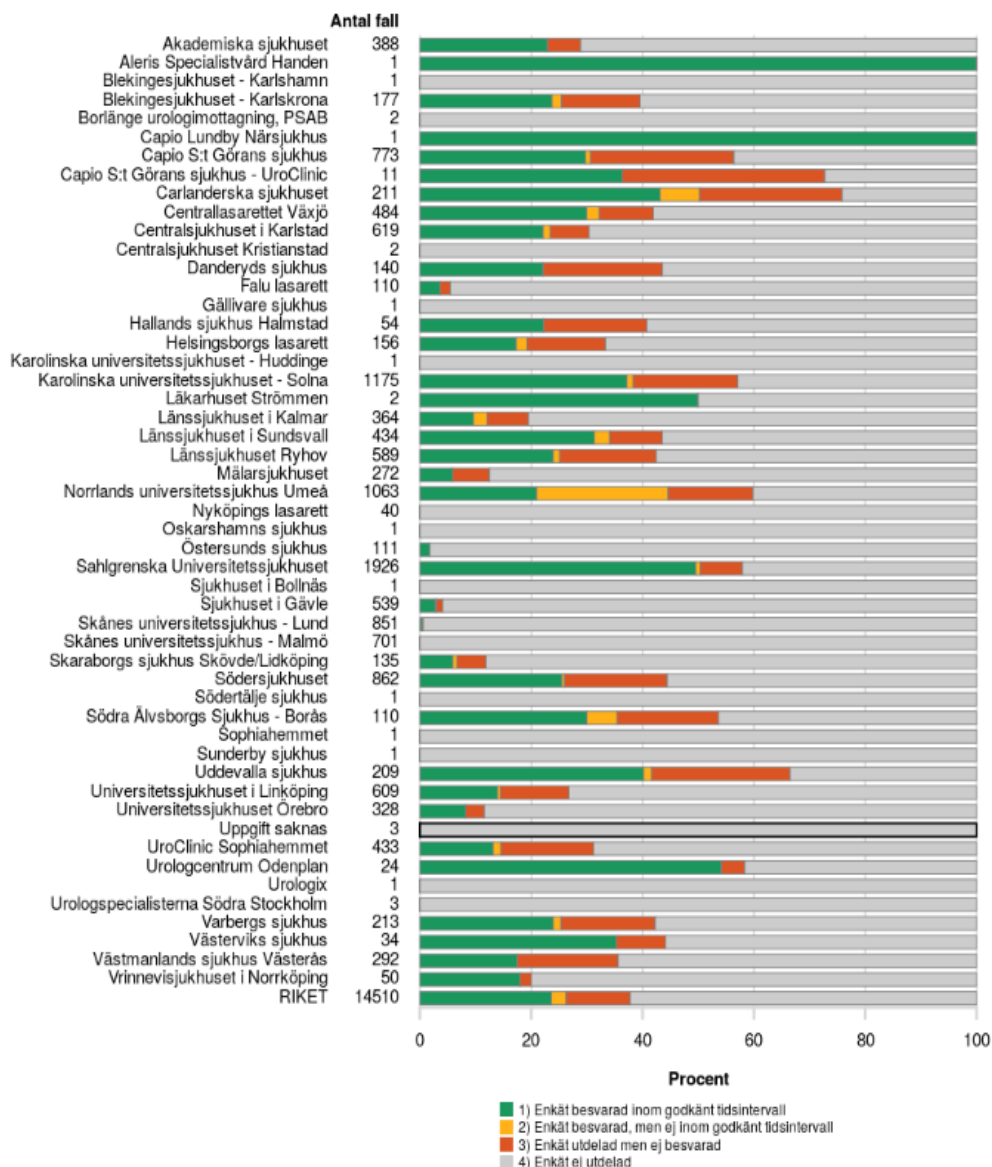
Till verksamhetschefer vid landets urologkliniker

Uppdatering om svarsfrekvens och resultat av ePROM-enkät på INCA

NPCR lanserade under hösten 2018 en elektronisk PROM-enkät; patientrapporterade utfallsmått. Enkäten ska fyllas i före behandling, tre månader och ett år efter behandling. Kliniken ansvarar för att baslinjeenkät fylls i av patienten och att rapportering av behandling till NPCR sker inom två månader efter avslutad kurativ behandling, via formuläret för radikal prostatektomi (RP-formuläret). NPCR ansvarar för distribution av uppföljningsenkäter och rapportering av data på INCA-plattformen. Baserat på datum i RP-formuläret skickar RCC Uppsala Örebro ut en inbjudan till patienten att besvara uppföljningsenkät.

I INCA redovisas täckningsgrad och svarsfrekvens för enkäterna. Figur 1 visar hur många baslinjeenkäter som delats ut och besvarats den 1 juni 2020.

Figur 1. Utdelade och besvarade baslinjeenkäter per sjukhus



2020-06-02

Resultaten från ePROM-enkäten redovisas på gruppnivå (dvs per sjukhus eller region). Vid inloggning via den egna kliniken kan man även analysera resultaten för varje enskild operatör. För att kunna användas som en bas för samtal om biverkningar i mötet med patienten redovisas data även för enskild patient.

I Figur 2 visas ett exempel på en PROM-fråga och hur den redovisas med resultat för hela landet för tidsperioden 1 januari 2018 till 1 juni 2020. I riket hade cirka 70% av de män som genomgått radikal prostatektomi ingen eller lindrig inkontinens ett år efter operation. Uppgift om urinläckage ett år efter radikal prostatektomi redovisas nu som indikator 10 i Koll på läget urologi: "Ej allvarlig urininkontinens efter RP" definierat som svarsalternativ 1) aldrig och 2) ibland vid nysning.

I de interaktiva rapporterna som finns på samma plats som Koll på läget kan man även se övriga PROM-frågor liksom data från inrapporteringsformulär för RP och RT ner till operatörsnivå. Till exempel kan man se fria resektionsränder per operatör på den egna kliniken uppdelat per pT-stadium. All denna information når du på INCA-plattformen där data uppdateras 24 timmar efter inrapportering.

Figur 2. PROM-fråga om urinläckage före och efter radikal prostatektomi

13. Har du urinläckage?

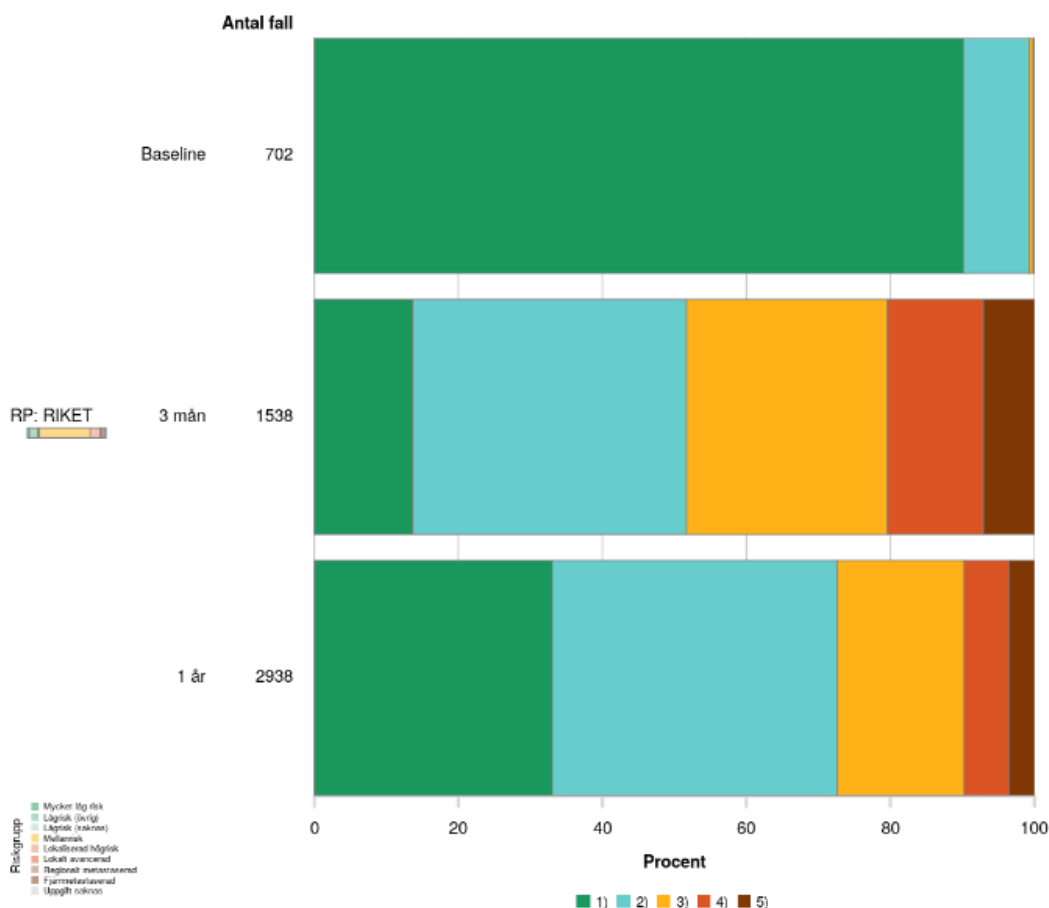
1) Aldrig

2) Läcker ibland vid hosta, nysning, och/eller använder droppskydd vid speciell fysisk ansträngning

3) Droppskydd hela tiden (utom möjligtvis nattetid) men de är inte alltid våta

4) Droppskydd hela tiden som måste bytas pga. att de är våta

5) Läcker kontinuerligt och behöver blöjor som kontinuerligt bytes



2020-06-02

Vi i NPCR hoppas och tror att den information som nu finns tillgänglig på INCA från behandlingsformulär om fria marginaler etc. samt resultat om urinläckage och sexuell hälsa via PROM ska användas för att förbättra resultaten efter radikal behandling.

Undrar du över information om inloggning, behörighet mm. på INCA-plattformen, kontakta ditt regionala cancercentrum!

Pär Stattin och Ingela Franck Lissbrant

Ordförande, vice ordförande NPCR

www.npcr.se